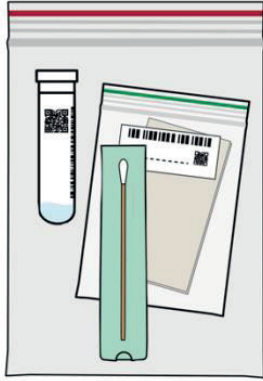


از خودتان تست بگیرید

اول همه دستورالعمل را بطور کامل بخوانید

به وسایل زیر برای گرفتن تست نیاز دارید:

- کیسه زیپ دار بزرگ شامل وسایل زیر:
 - چوب نمونه برداری آزمایش
 - لوله آزمایش حاوی نمک طعام
 - کیسه زیپ دار کوچک با دستمال کاغذی که از نمونه آزمایش در حمل و نقل حفاظت می کند.
- لیوان یا بشقاب
- کیسه مواد زائد و یک دستمال کاغذی



نمونه آزمایش خود را ثبت کنید

1. به وبسایت direkttest.se وارد شوید و گزینه "Registrera prov" (ثبت نمونه آزمایش) را انتخاب کنید و شماره ارجاع ده رقمی خود که روی ا티کت درج شده را بنویسید.

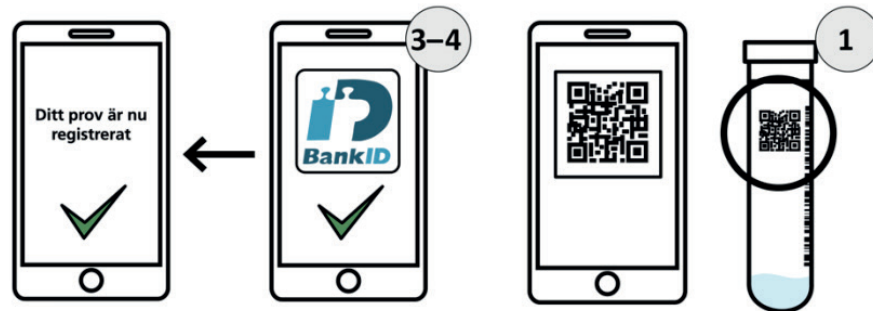
یا

کُد پاسخ سریع (QR-koden) را که یا روی لوله آزمایش یا روی کیسه زیپ دار کوچک درج شده را اسکن کنید. روی چهارخانه ای که روی صفحه نمایش ظاهر می شود فشار داده و لینک را دنبال کنید.

2. مشخصات خود را تکمیل کرده و تمام مراحل را پیگیری کنید. اگر با توافق رئیس خود آزمایش می دهید، کُد محل کار خود را نیز بنویسید.

3. وقتی با شناسه بانکی (BankID) هویت خود را احراز کردید ثبت آزمایش کامل می شود.

4. به صفحه مرورگر وب برگردید، در صفحه direkttest.se این پیام نشان داده می شود "Ditt prov är nu registrerat" (آزمایش شما ثبت شده است).

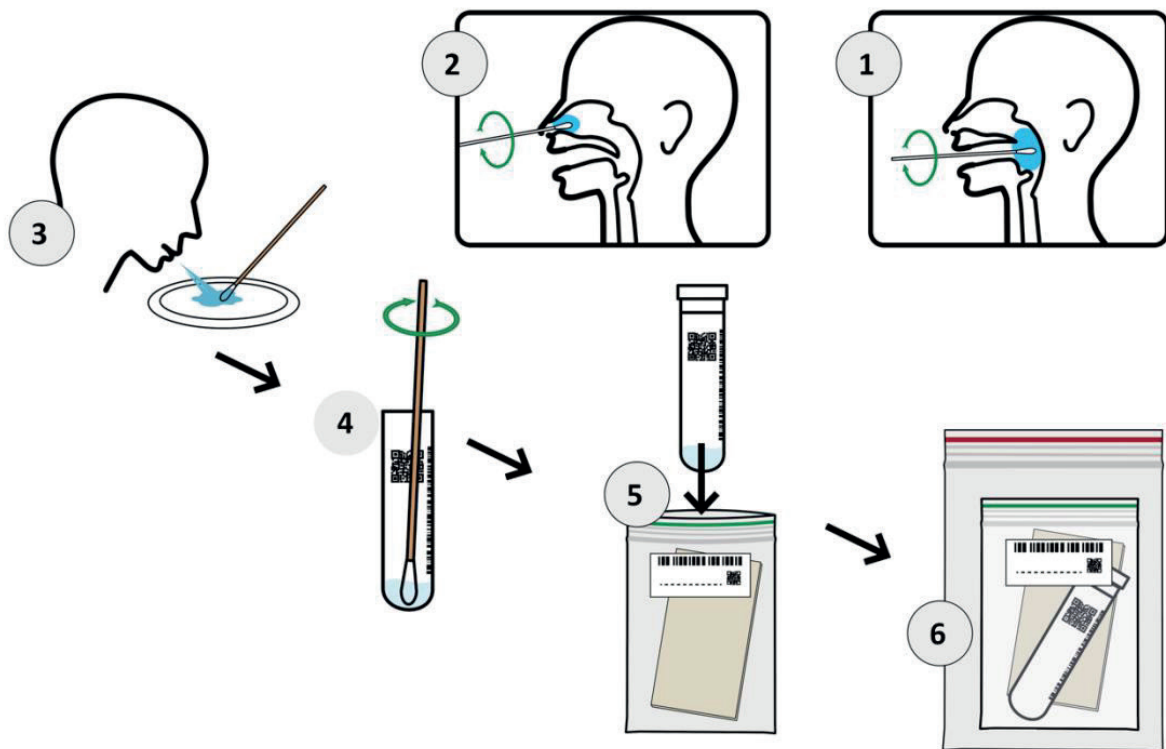


آماده سازی پیش از انجام تست

لوله آزمایش و چوب نمونه برداری آزمایش را بردارید. بگذارید دستمال کاغذی در کیسه زیپ دار کوچک باقی بماند.

با سر نرم چوب نمونه برداری آزمایش از حلق، بینی و بزاق دهان خود مطابق شرح زیر نمونه برداری کنید:

1. چوب نمونه برداری آزمایش را به دهان خود وارد کرده و تا آنجا که ممکن است تا انتهای گلوی خود فرو ببرید. چوب آزمایش را به مدت حدود 10 ثانیه به جدار حلق بمالید و بچرخانید.
2. سپس چوب آزمایش را از پره بینی وارد کنید و چند سانتیمتر فرو ببرید و به مدت حدود 10 ثانیه بمالید/بچرخانید.
3. در بشقاب یا در لیوان تُف کنید، مواظب باشید که خلط یا آب بینی به تُف مخلوط نشود. چوب آزمایش را در تُف بمالید/بچرخانید تا کاملاً مرطوب شود، وقتی لوله آزمایش را باز می کنید چوب آزمایش بایستی در بشقاب یا در لیوان باقی بماند.
4. چوب آزمایش را در داخل لوله آزمایش بگذارید و آنرا دور چوب آزمایش به مدت 20 ثانیه بچرخانید و سپس چوب آزمایش را در کیسه مواد زائد بیندازید و درپوش لوله آزمایش را بگذارید و کاملاً ببندید تا بسته شود.
5. لوله آزمایش را در کیسه کوچکتر که دارای زیپ و اتیکت است بگذارید و کیسه کوچکتر را کاملاً ببندید.
6. کیسه کوچکتر دارای لوله آزمایش را در کیسه زیپ دار بزرگ آنرا کاملاً ببندید.
7. نمونه آزمایش را تحویل دهید. اگر نمونه آزمایش را بلافاصله تحویل نمی دهید آنرا در یخچال نگهداری کنید تا بتوانید بعداً تحویل دهید.



مواد زائد را دور بریزید

چوب نمونه برداری آزمایش و لیوان یا بشقاب یکبار مصرف را در کیسه زباله بگذارید و سر آنرا گره بزنید. در خانه می توان بشقاب و لیوان را طبق معمول شستشو کرد.

کیسه مواد زائد را در کیسه زباله های خانگی (مواد زائد سوزاندنی) بیندازید.

جواب آزمایش

در مدت انتظار برای دریافت جواب آزمایش بایستی در خانه بمانید و به محل کار، مدرسه یا مشابه آن نروید. در محیط بیرون و هوای آزاد بایستی از سایر افراد فاصله بگیرید (2 متر). شما حق ندارید از وسایل نقلیه همگانی استفاده کنید. همچنین بایستی در سایر موارد طوری رفتار کنید که باعث شیوع سرایت احتمالی نشوید.

وقتی جواب آزمایش آماده شود یک پیامک دریافت می کنید. جواب آزمایش معمولاً ظرف 48 ساعت پس از تحویل لوله آزمایش دریافت می کنید ولی در رابطه با روزهای تعطیل ممکن است کمی بیشتر طول بکشد. با شناسه بانکی (BankID) به وبگاه direkttest.se وارد شوید تا جواب آزمایش را بخوانید.